

# PRINCIPALES RESULTADOS DEL MERCADO LABORAL **AGOSTO de 2012** **Resultados Marco 2005.**

**Datos expandidos con proyecciones de población elaboradas con  
base en los resultados del Censo 2005**

**Septiembre 28 de 2012**

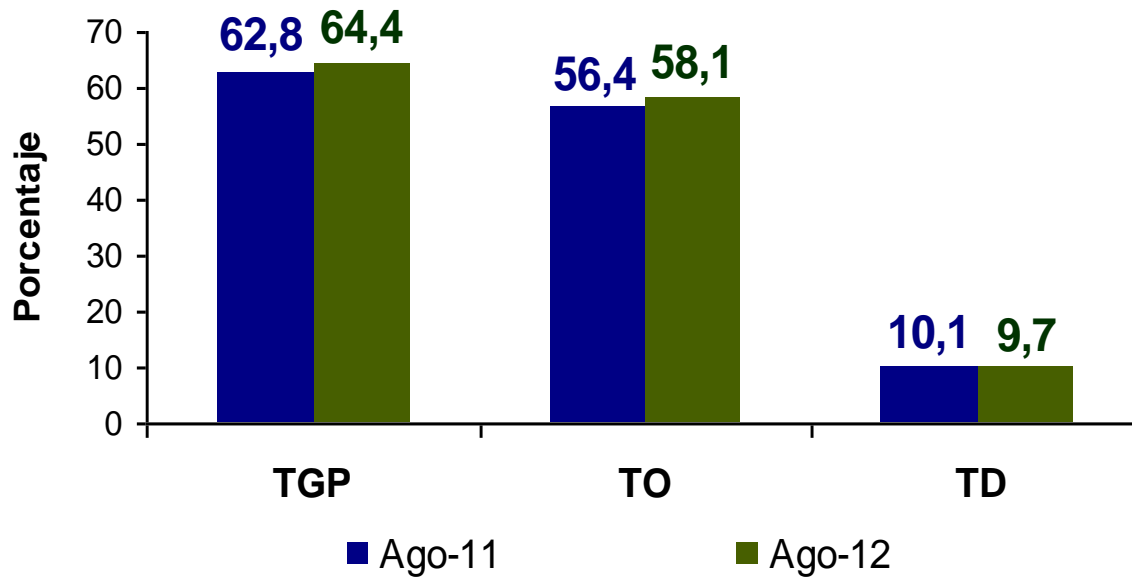
# MERCADO LABORAL NACIONAL Agosto de 2012

En este dominio de estudio no se incluye la población de los nuevos departamentos (Constitución de 1991), por lo cual la población de la ciudad de San Andrés, no está sumada en el total Nacional.

# Tasa Global de Participación, Ocupación y Desempleo Total Nacional



## MENSUAL



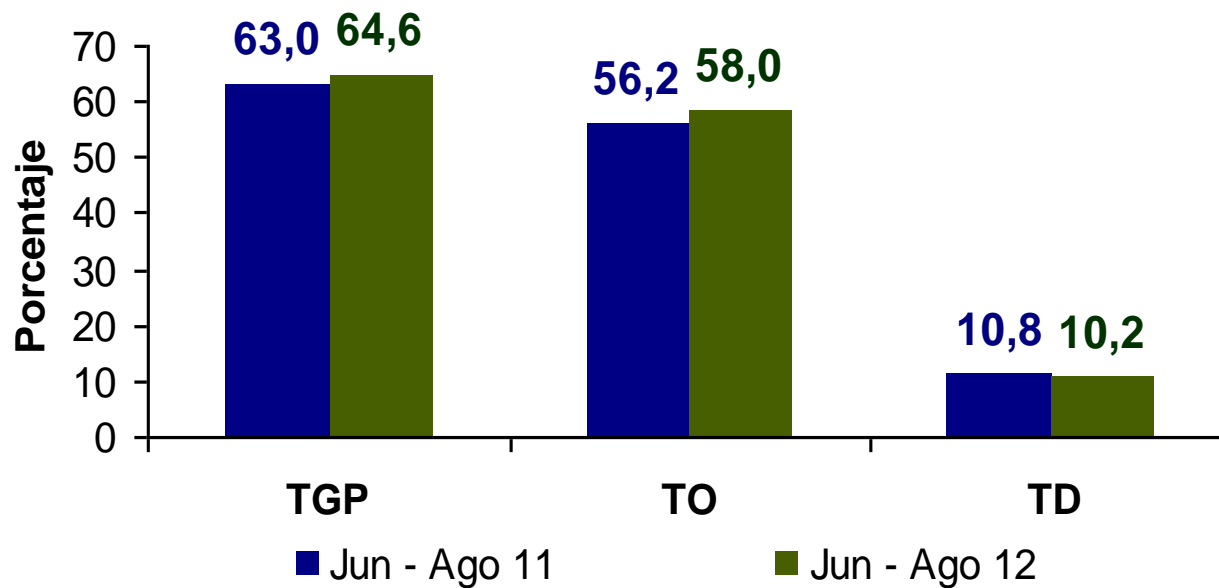
Datos expandidos con proyecciones de población elaboradas con base en los resultados del censo 2005



# Tasa Global de Participación, Ocupación y Desempleo Total Nacional



## TRIMESTRE MÓVIL



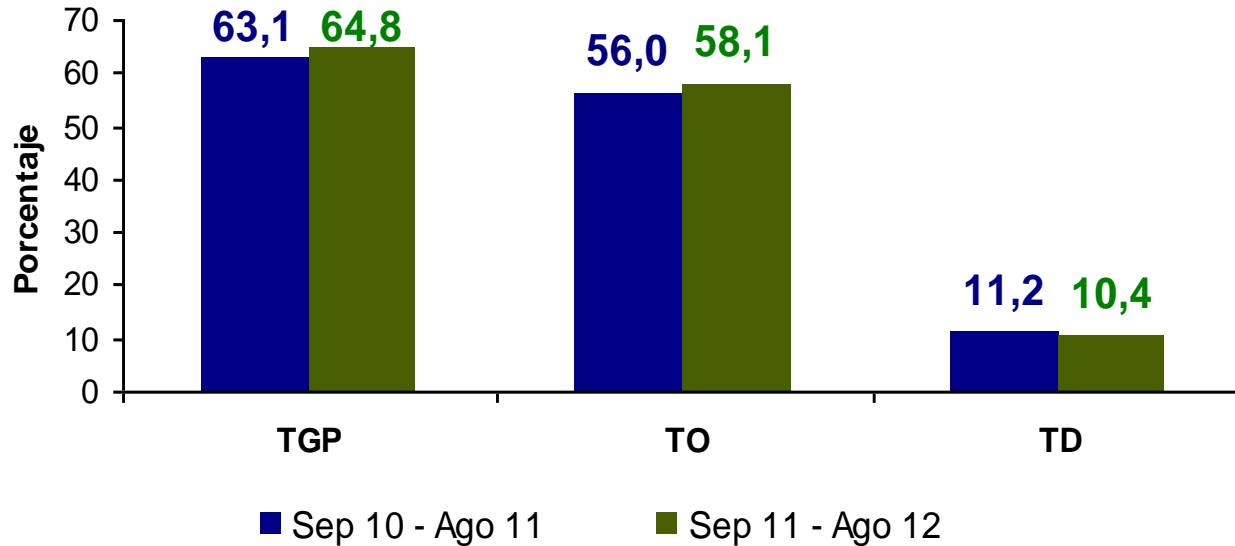
Datos expandidos con proyecciones de población elaboradas con base en los resultados del censo 2005



# Tasa Global de Participación, Ocupación y Desempleo Total Nacional



## DOCE MESES



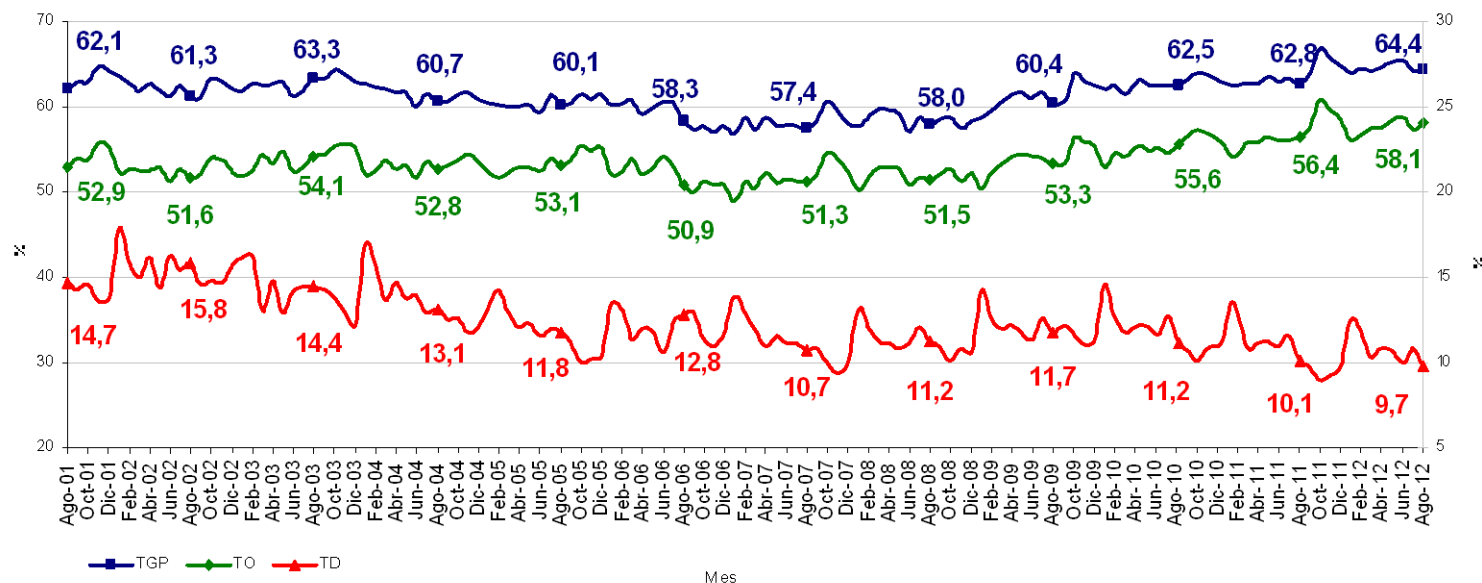
Datos expandidos con proyecciones de población elaboradas con base en los resultados del censo 2005



# Tasa global de participación, ocupación y desempleo

## Total nacional, mensual

Agosto 2001 – 2012



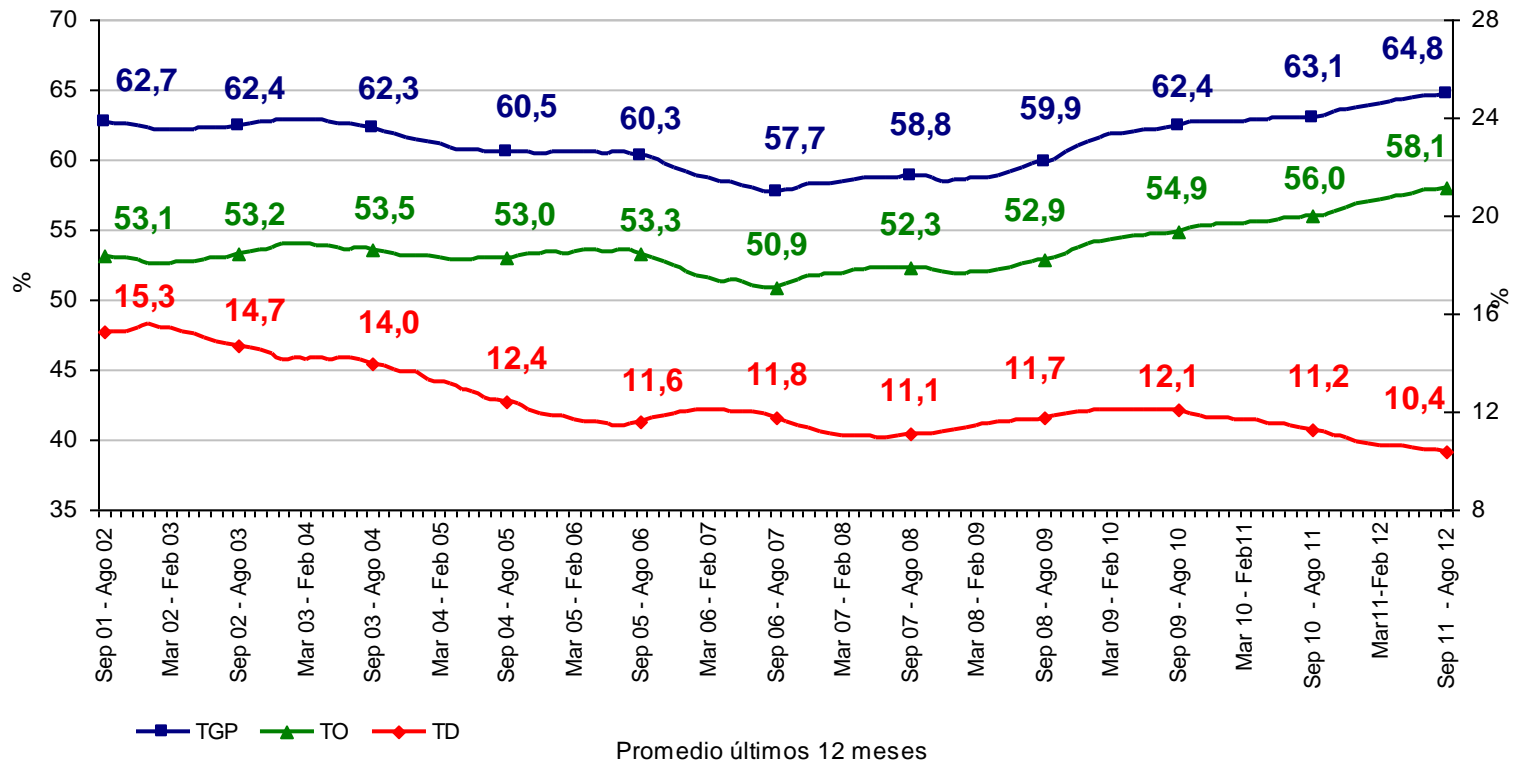
TOTAL NACIONAL	Variación estadísticamente significativa	Límite Inferior	Límite Superior	Error Relativo %
TD	No	9,2	10,3	3,0
TO	Si	57,4	58,8	0,6
TGP	Si	63,7	65,1	0,6

Fuente DANE, Equipo Diseños Muestrales

# Tasa global de participación, ocupación y desempleo

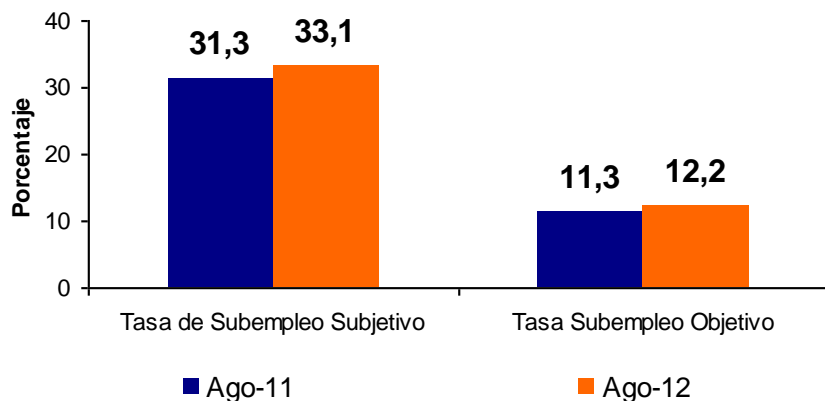
## Total nacional, promedio doce meses

### Septiembre - Agosto (2001 – 2012)

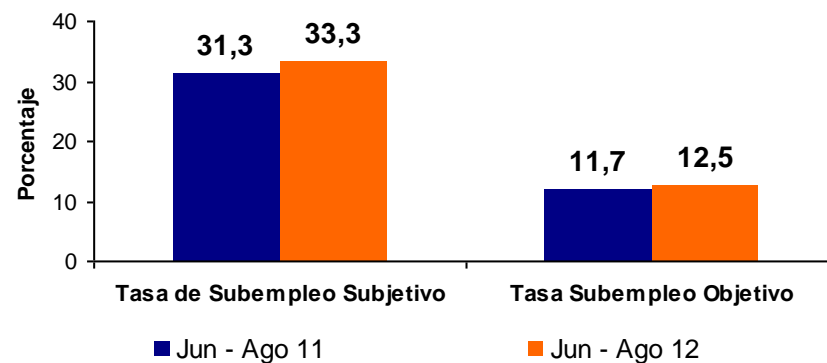


# Tasa de Subempleo subjetivo y objetivo Total Nacional

MENSUAL



TRIMESTRE MÓVIL



Datos expandidos con proyecciones de población elaboradas con base en los resultados del censo 2005



# Población ocupada, desocupada, inactiva y subempleada

## Total nacional - Mes (2011 – 2012)



### Resultados en miles

Población Total Nacional	Agosto		Variación	
	2011	2012	Absoluta	%
Ocupados	19.929	20.842	913	4,6
Desocupados	2.234	2.251	17	0,8
Inactivos	13.153	12.755	-398	-3,0
Subempleados Subjetivos	6.930	7.644	714	10,3
Subempleados Objetivos	2.512	2.814	302	12,0

Fuente: DANE; GEIH

Nota: Resultado en miles. Por efecto de redondeo en miles los totales pueden diferir ligeramente

Nota: Datos expandidos con proyecciones de población elaboradas con base en los resultados del Censo 2005

TOTAL NACIONAL	Límite Inferior	Límite Superior	Error Relativo %
Ocupados	20.592	21.091	0,6
Desocupados	2.114	2.388	3,1
Inactivos	12.507	13.002	1,0
Subempleados Subjetivos	7.409	7.880	1,6
Subempleados Objetivos	2.675	2.953	2,5

Fuente DANE, Equipo Diseños Muestrales



# Población ocupada, desocupada, inactiva y subempleada

## Total nacional – Trimestre móvil (2011 - 2012)

### Resultados en miles



Población Total Nacional	Junio - Agosto		Variación	
	2011	2012	Absoluta	%
Ocupados	19.808	20.783	975	4,9
Desocupados	2.409	2.363	-46	-1,9
Inactivos	13.053	12.657	-396	-3,0
Subempleados Subjetivos	6.954	7.712	758	10,9
Subempleados Objetivos	2.607	2.902	295	11,3

Fuente: DANE; GEIH

Nota: Resultado en miles. Por efecto de redondeo en miles los totales pueden diferir ligeramente

Nota: Datos expandidos con proyecciones de población elaboradas con base en los resultados del Censo 2005

TOTAL NACIONAL	Límite Inferior	Límite Superior	Error Relativo %
Ocupados	20.632	20.934	0,4
Desocupados	2.282	2.445	1,8
Inactivos	12.510	12.804	0,6
Subempleados subjetivos	7.563	7.860	1,0
Subempleados Objetivos	2.805	2.999	1,7

Fuente DANE, Equipo Diseños Muestrales



# MERCADO LABORAL

## 13 ÁREAS METROPOLITANAS

### Agosto de 2012

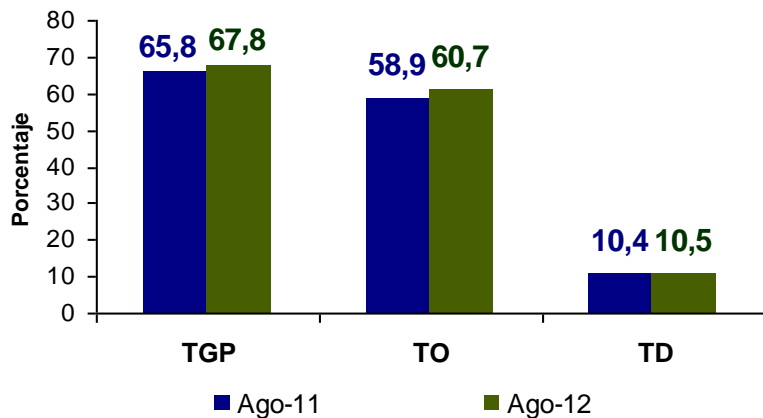


# Tasa Global de Participación, Ocupación y Desempleo

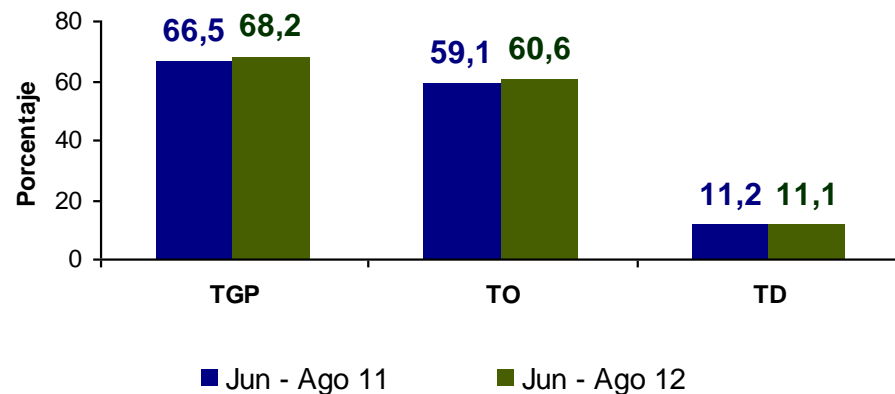
## Total 13 áreas



### MENSUAL



### TRIMESTRE MÓVIL



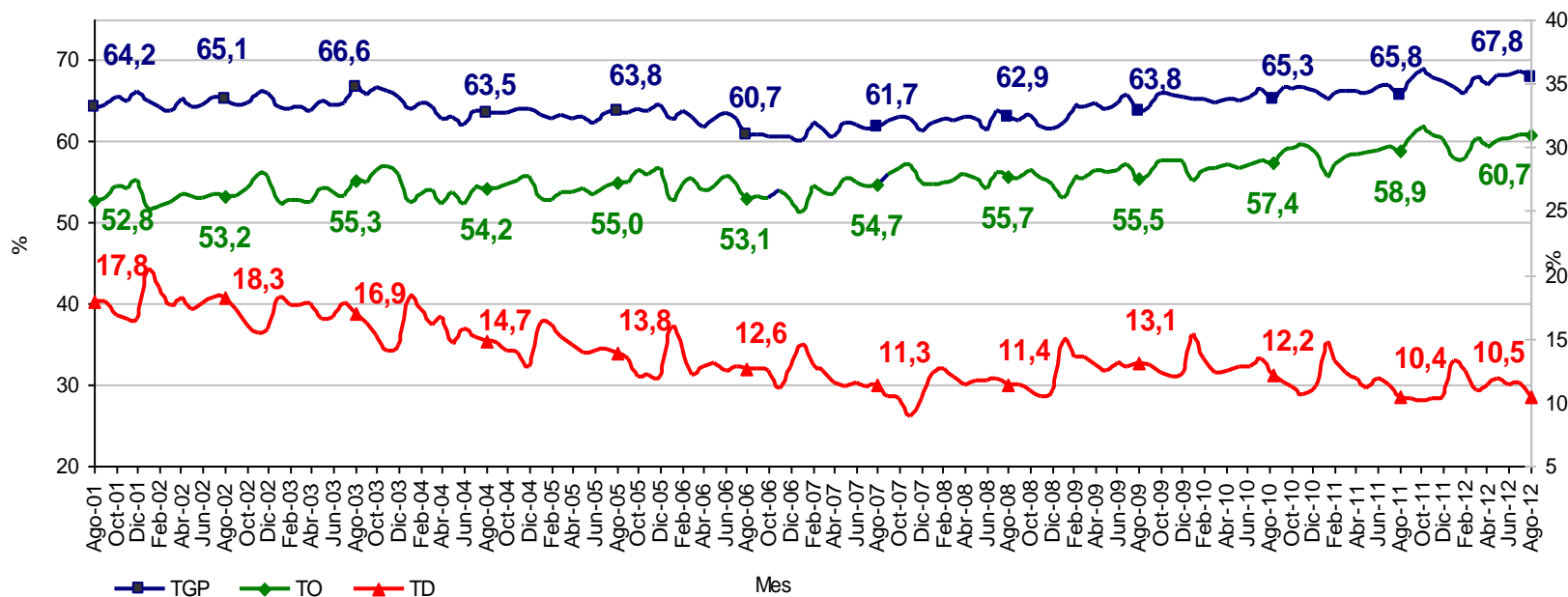
Datos expandidos con proyecciones de población elaboradas con base en los resultados del censo 2005



# Tasa global de participación, ocupación y desempleo

**Total 13 áreas, mensual**

**Agosto 2001 – 2012**



TOTAL 13 ÁREAS	Variación estadísticamente significativa	Límite Inferior	Límite Superior	Error Relativo %
TD	No	9,7	11,2	3,8
TO	Si	59,9	61,6	0,7
TGP	Si	67,0	68,7	0,6

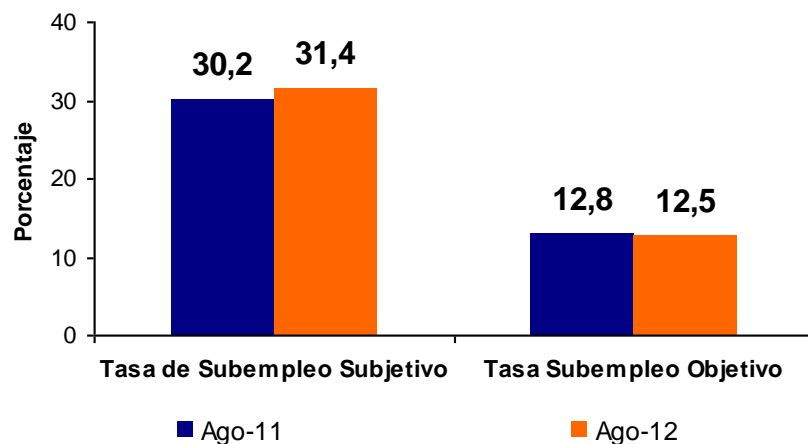
Fuente DANE, Equipo Diseños Muestrales



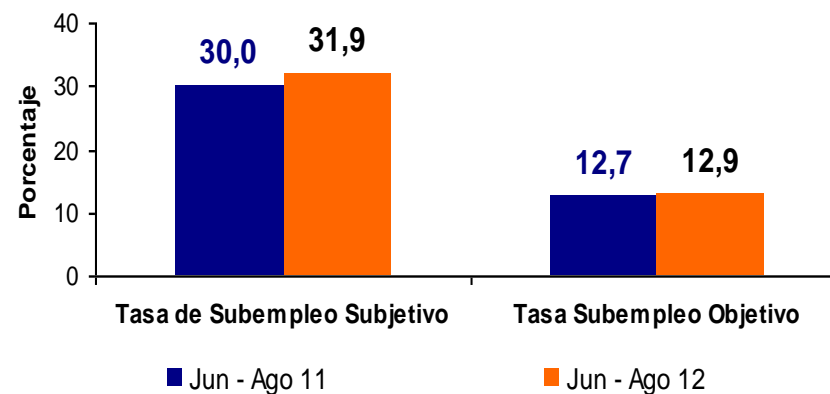
# Tasa de Subempleo subjetivo y objetivo

## Total 13 áreas

MENSUAL



TRIMESTRE MÓVIL



Datos expandidos con proyecciones de población elaboradas, con base en los resultados del censo 2005

# Población ocupada, desocupada, inactiva y subempleada

## Total 13 áreas – Mes (2011 – 2012)

### Resultados en miles



Población Total 13 áreas	Agosto		Variación	
	2011	2012	Absoluta	%
Ocupados	9.651	10.113	461	4,8
Desocupados	1.119	1.182	63	5,6
Inactivos	5.605	5.353	-251	-4,5
Subempleados Subjetivos	3.254	3.548	294	9,0
Subempleados Objetivos	1.377	1.412	34	2,5

Fuente: DANE; GEIH

Nota: Resultado en miles. Por efecto de redondeo en miles los totales pueden diferir ligeramente

Nota: Datos expandidos con proyecciones de población elaboradas con base en los resultados del Censo 2005

TOTAL 13 ÁREAS	Límite Inferior	Límite Superior	Error Relativo %
Ocupados	9.971	10.255	0,7
Desocupados	1.092	1.272	3,9
Inactivos	5.217	5.490	1,3
Subempleados subjetivos	3.404	3.692	2,1
Subempleados Objetivos	1.325	1.498	3,1

Fuente DANE, Equipo Diseños Muestrales



# MERCADO LABORAL

## 23 ciudades

Junio – Agosto 2012





# Indicadores de mercado laboral por ciudad

## TRIMESTRE MÓVIL

Junio – Agosto 2012



DOMINIO	TGP	TO	TS (subj)	TS (obj)	TD	Variación TD
<b>Junio - agosto 2012</b>						
Popayán	58,9	48,3	26,9	14,1	18,0	-
Quibdó	63,7	52,6	25,1	9,6	17,5	-
Pereira A.M.	65,5	54,9	27,7	12,1	16,1	-
Armenia	64,0	53,7	28,0	14,2	16,1	-
Cúcuta A.M.	66,3	55,8	30,7	13,9	16,0	+
Cali A.M.	66,1	57,1	33,0	13,6	13,7	-
Tunja	63,3	55,3	21,5	11,5	12,7	+
Medellín A.M.	65,6	57,4	32,1	12,7	12,5	=
Manizales A.M.	59,2	51,9	30,1	9,8	12,4	-
Ibagué	68,3	60,0	39,4	18,5	12,2	-
Riohacha	67,7	59,6	40,6	17,2	12,0	+
Villavicencio	67,8	59,7	27,6	14,6	11,8	+
Montería	69,1	60,9	20,5	14,2	11,8	-
Florencia	58,2	51,3	14,1	6,8	11,8	-
Neiva	65,5	57,8	34,5	15,2	11,8	+
Pasto	68,3	60,3	43,5	17,6	11,7	-
<b>Total 23 ciudades</b>	<b>67,8</b>	<b>60,1</b>	<b>31,7</b>	<b>12,9</b>	<b>11,2</b>	-
<b>Total 13 áreas</b>	<b>68,2</b>	<b>60,6</b>	<b>31,9</b>	<b>12,9</b>	<b>11,1</b>	-
Valledupar	65,2	58,7	21,6	10,4	10,0	+
Sincelejo	66,1	59,6	38,2	13,1	9,9	-
Santa Marta	62,9	56,8	33,5	12,1	9,8	-
Bucaramanga A.M.	70,9	64,1	32,4	12,9	9,6	+
Bogotá, D.C.	73,1	66,1	36,2	13,1	9,6	+
Cartagena	59,2	53,6	16,4	5,6	9,4	-
Barranquilla A.M.	62,2	56,7	16,3	11,4	8,7	+
<b>San Andrés*</b>	<b>69,9</b>	<b>64,0</b>	<b>14,6</b>	<b>5,5</b>	<b>8,5</b>	

Fuente: DANE - Gran Encuesta Integrada de Hogares

(+) (-): Variación de la TD de cada ciudad frente al mismo trimestre móvil del año anterior.

\* Los resultados presentados corresponden al período marzo – agosto de 2012.



# MERCADO LABORAL

## CABECERAS MUNICIPALES

### Junio – Agosto 2012

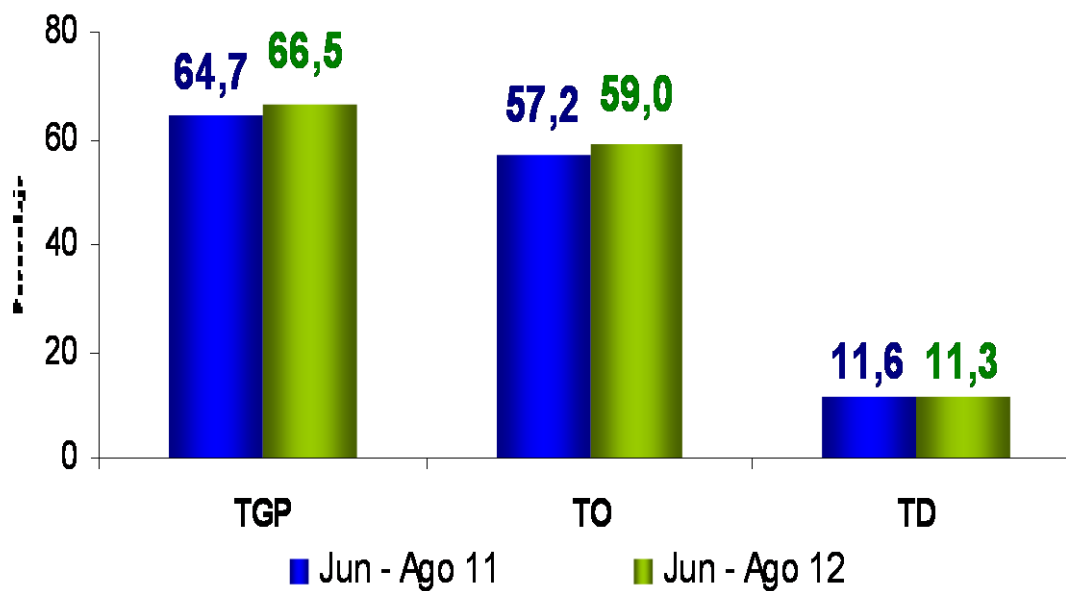
En este dominio de estudio no se incluye la población de los nuevos departamentos (Constitución de 1991).

# Tasa Global de Participación, Ocupación y Desempleo

## Cabeceras



### TRIMESTRE MÓVIL



Datos expandidos con proyecciones de población elaboradas, con base en los resultados del censo 2005



# MERCADO LABORAL

## RESTO

### Junio – Agosto 2012

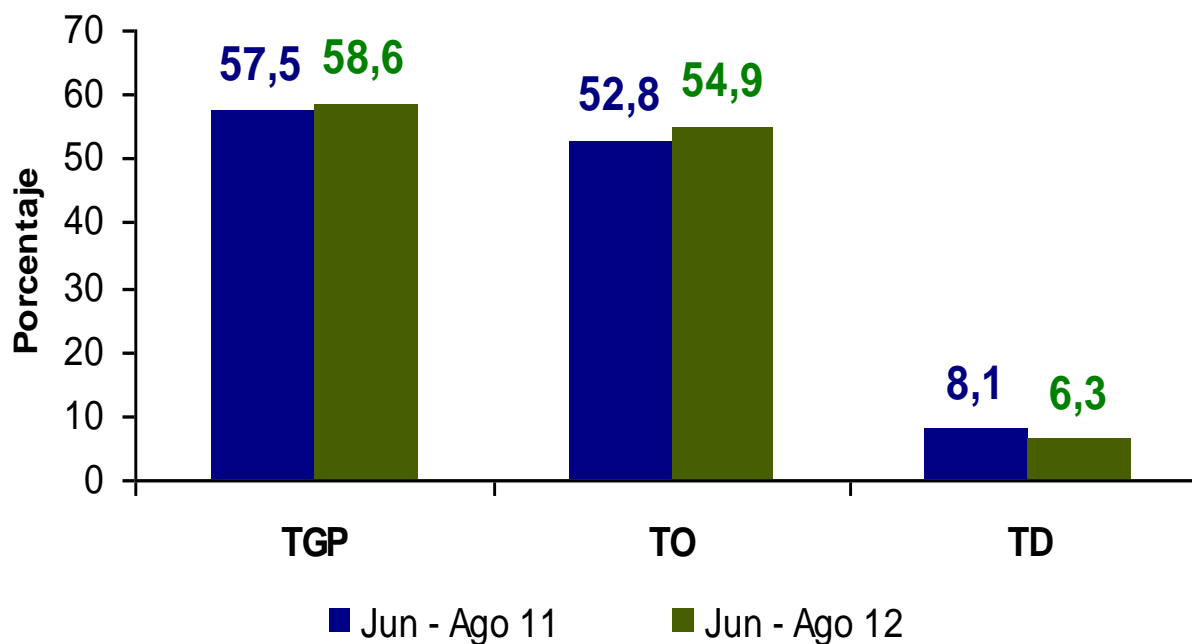
En este dominio de estudio no se incluye la población de los nuevos departamentos (Constitución de 1991).

# Tasa Global de Participación, Ocupación y Desempleo

## Resto



### TRIMESTRE MÓVIL



Datos expandidos con proyecciones de población elaboradas, con base en los resultados del censo 2005



# MERCADO LABORAL **NACIONAL**

## **RAMAS DE ACTIVIDAD**

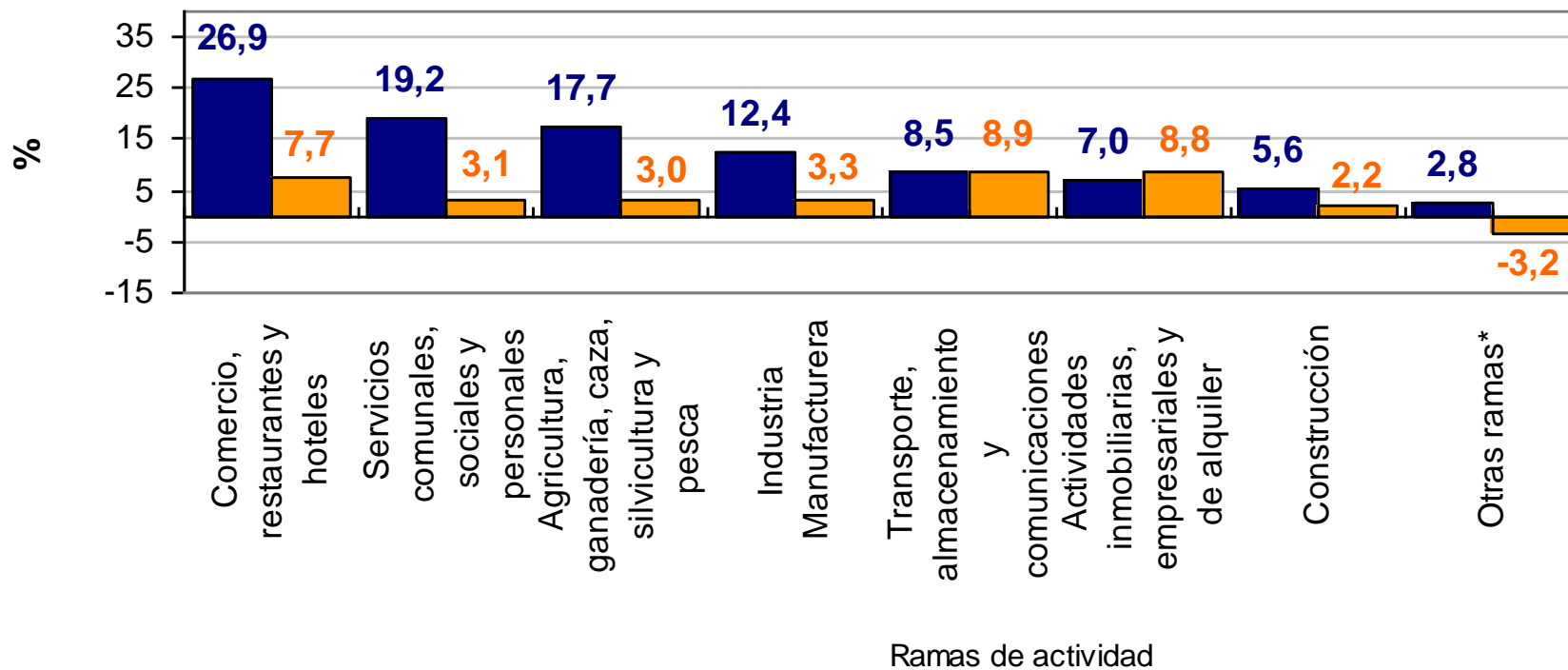
### Junio – Agosto 2012

# Distribución porcentual y variación de la población ocupada, según ramas de actividad



**Total nacional**

**Trimestre móvil Junio - Agosto 2012**



■ Participación 2012    ■ Variación 2011-2012

\*Otras ramas: explotación de minas y canteras, suministro de electricidad, gas y agua e intermediación financiera

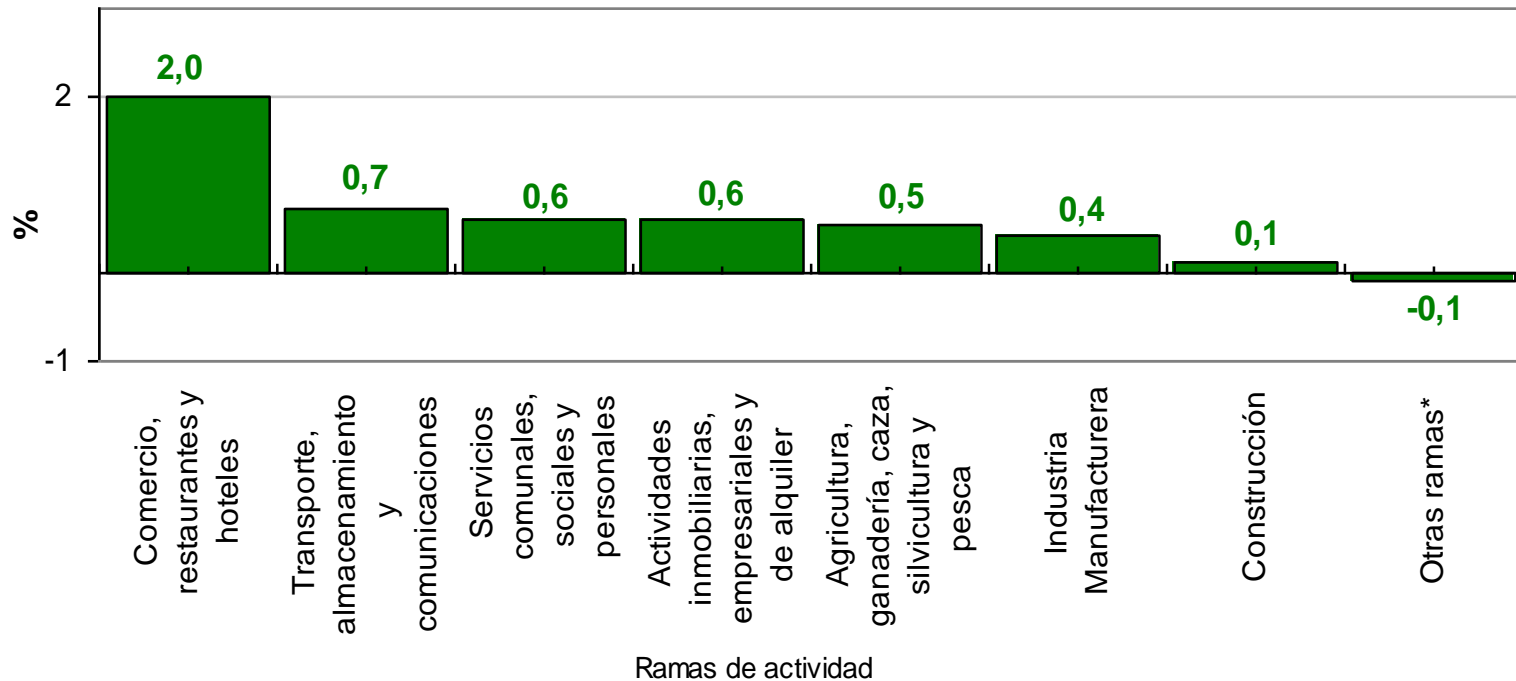


# Contribución a la variación de la población ocupada, según ramas de actividad



**Total nacional**

**Trimestre móvil Junio - Agosto 2012**



La variación de la población ocupada para el total nacional fue 4,9%.

\*Otras ramas: explotación de minas y canteras, suministro de electricidad, gas y agua e intermediación financiera.



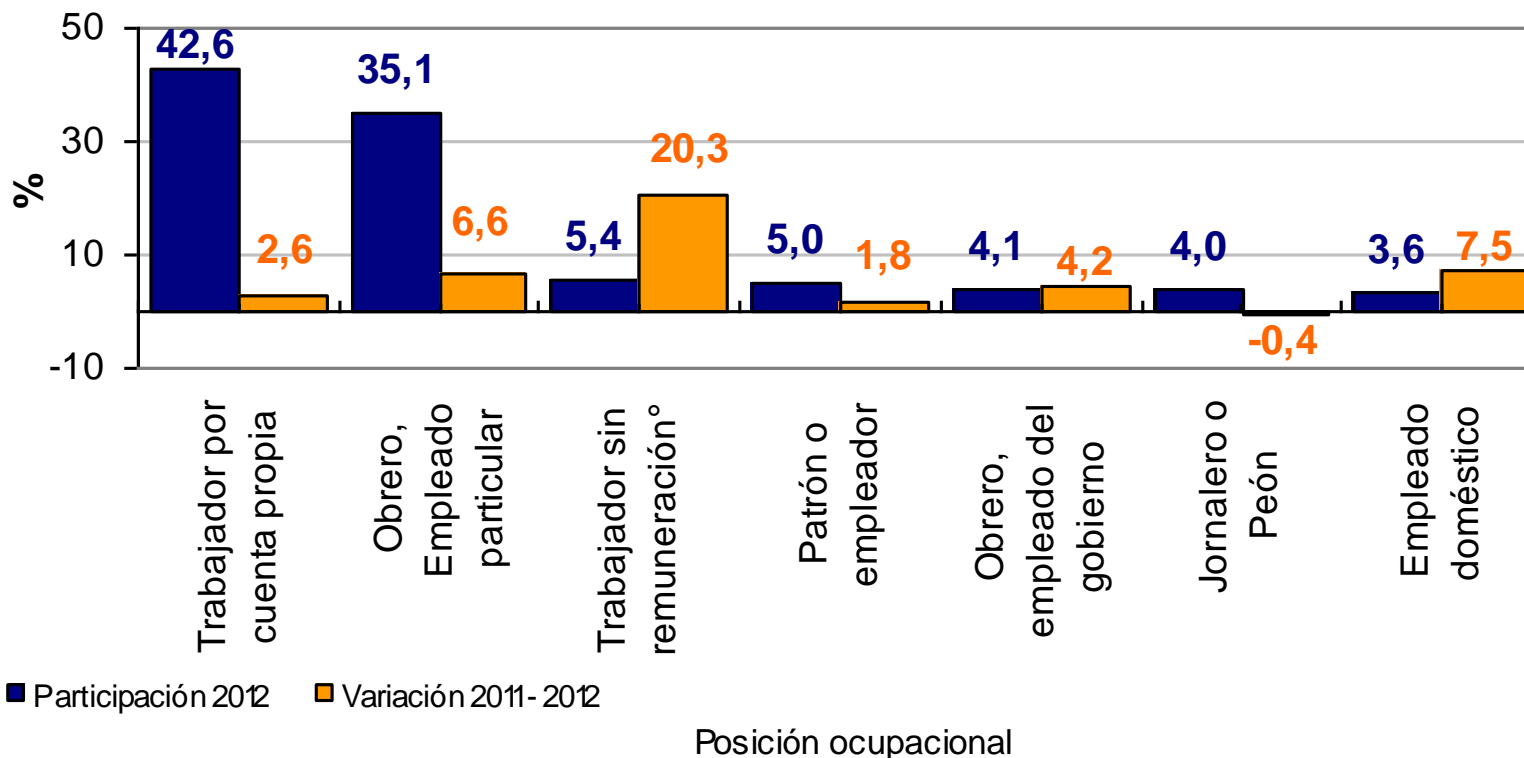
# MERCADO LABORAL NACIONAL Y TOTAL 13 ÁREAS POR POSICIÓN OCUPACIONAL Junio - Agosto 2012



# Distribución porcentual y variación de la población ocupada, según posición ocupacional

**Total nacional**

**Trimestre móvil Junio - Agosto 2012**



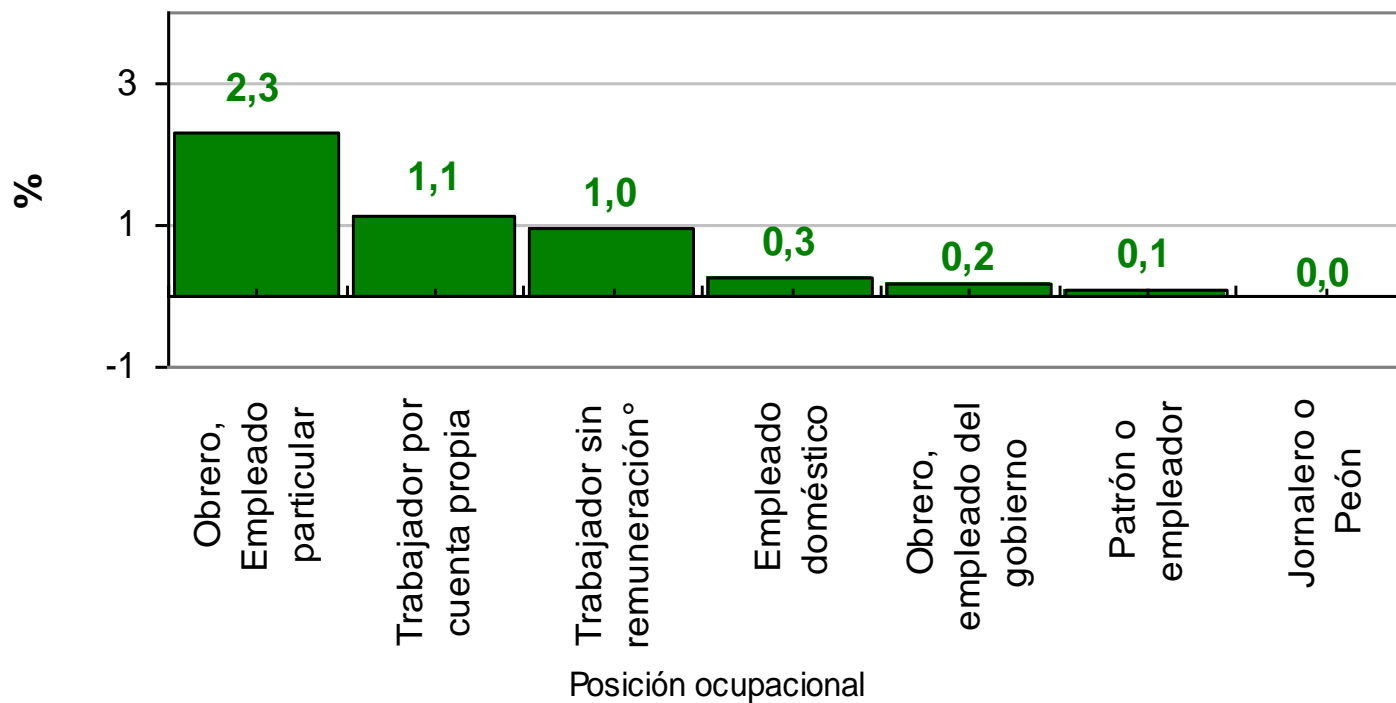
Nota: Trabajador sin remuneración incluye a los trabajadores familiares sin remuneración y a los trabajadores sin remuneración en empresas de otros hogares

# Contribución a la variación de la población ocupada, según posición ocupacional



**Total nacional**

**Trimestre móvil Junio - Agosto 2012**



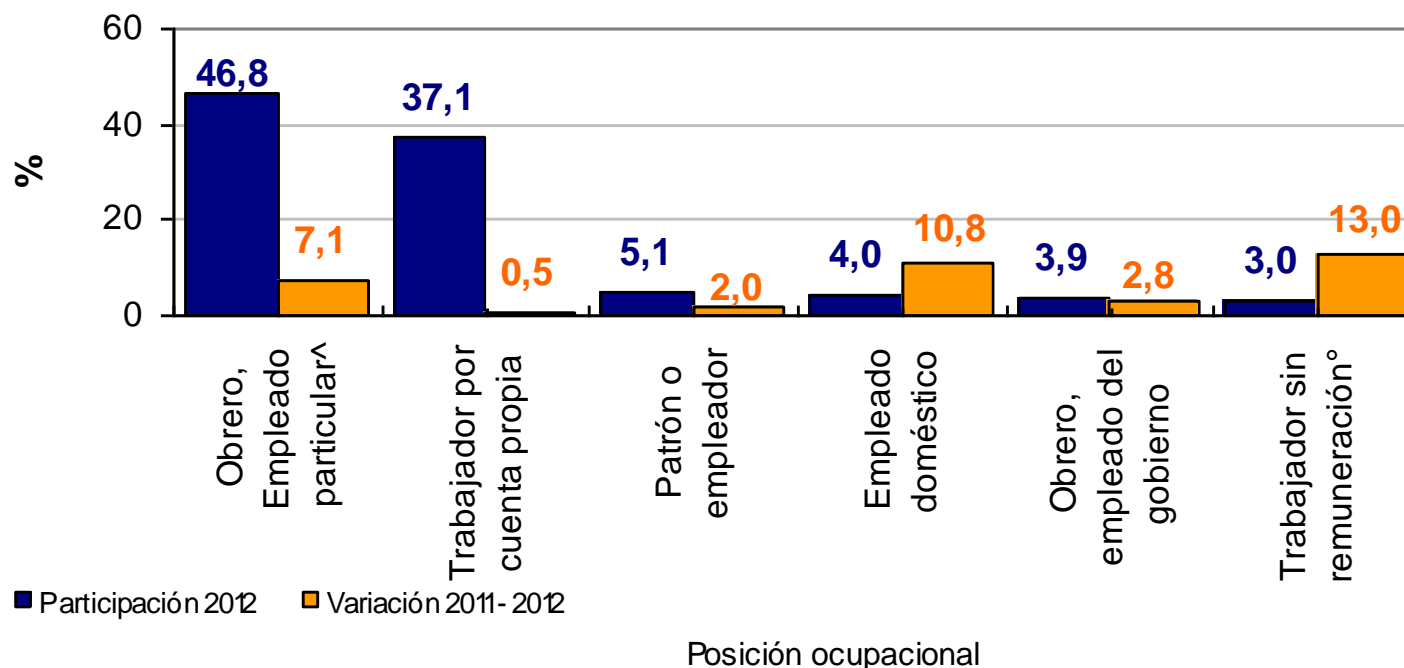
La variación de la población ocupada para el total nacional fue 4,9%.

Nota 1: Trabajador sin remuneración incluye a los trabajadores familiares sin remuneración y a los trabajadores sin remuneración en empresas de otros hogares.

# Distribución porcentual y variación de la población ocupada, según posición ocupacional

**Total 13 áreas**

**Trimestre móvil Junio - Agosto 2012**



Nota 1: Trabajador sin remuneración incluye a los trabajadores familiares sin remuneración y a los trabajadores sin remuneración en empresas de otros hogares

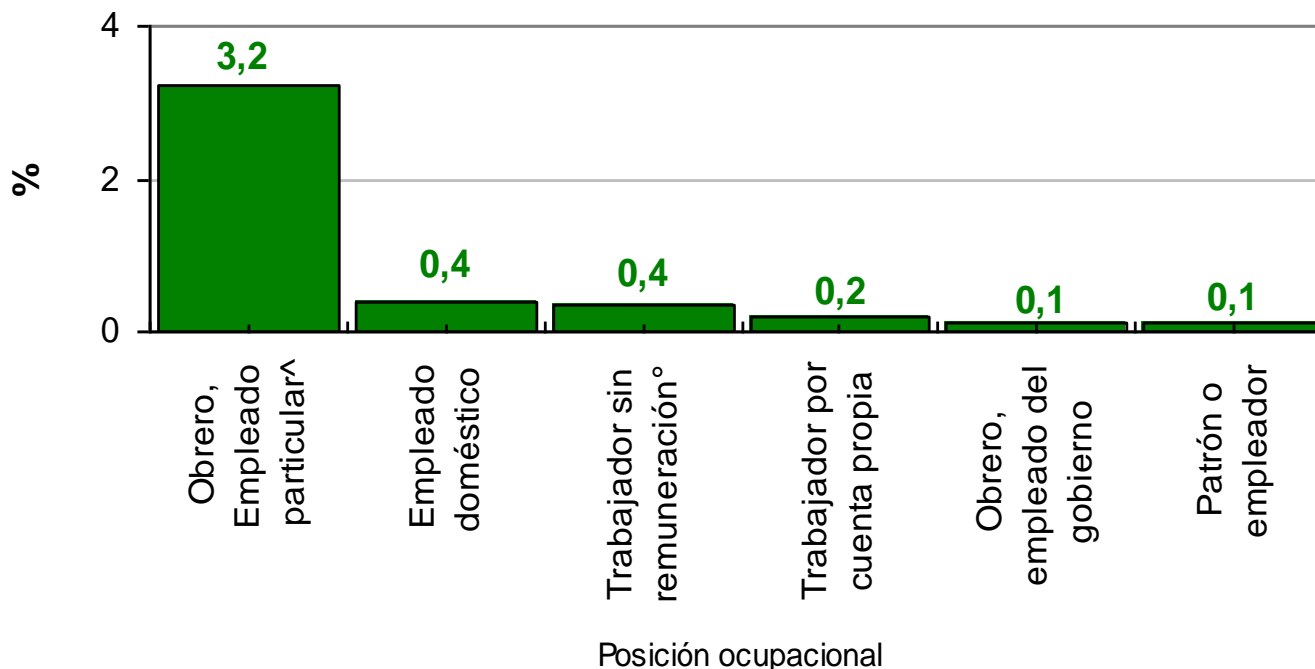
Nota 2: Obrero, empleado particular incluye al Jornalero o Peón

# Contribución a la variación de la población ocupada, según posición ocupacional



**Total 13 áreas**

**Trimestre móvil Junio - Agosto 2012**



La variación de la población ocupada en el total de las 13 áreas fue 4,4%.

Nota 1: Trabajador sin remuneración incluye a los trabajadores familiares sin remuneración y a los trabajadores sin remuneración en empresas de otros hogares

Nota 2: Obrero, empleado particular incluye al Jornalero o Peón

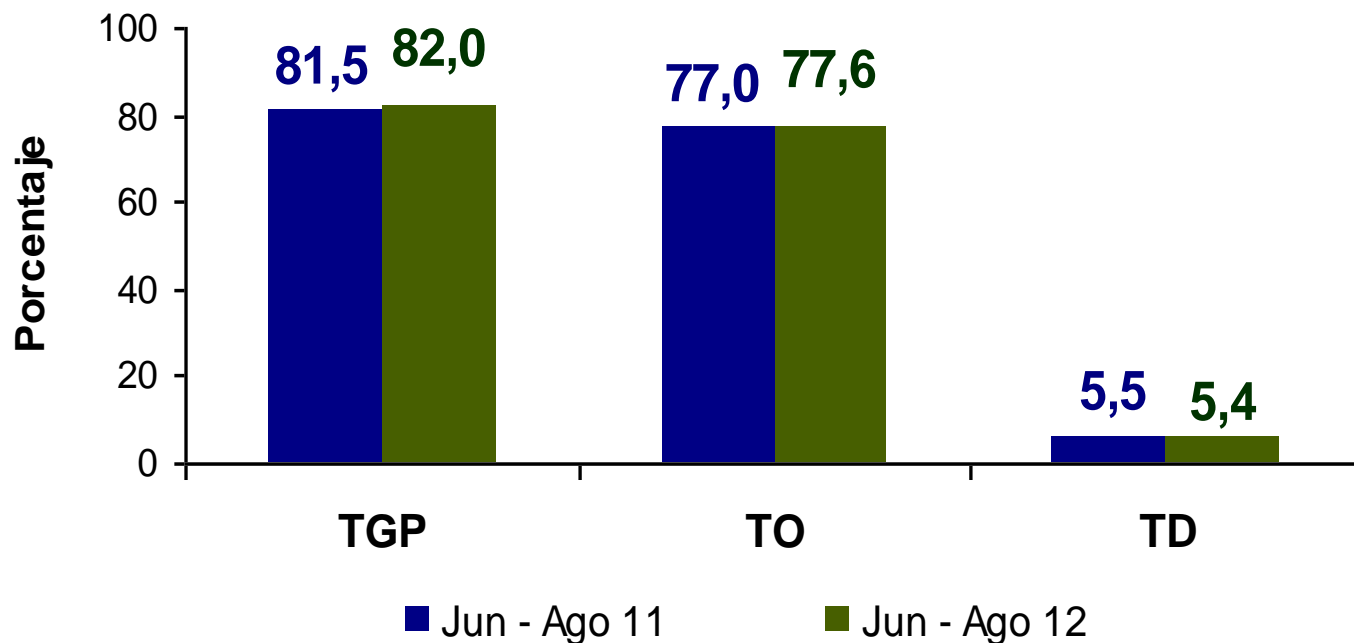


# MERCADO LABORAL NACIONAL

## JEFES DE HOGAR

### Junio - Agosto 2012

# Tasa Global de Participación, Tasa de Ocupación y Tasa de Desempleo de los **jefes de hogar**, **Total Nacional** Trimestre móvil **Junio – Agosto 2012**



Fuente: DANE – GEIH



# MERCADO LABORAL

## BOGOTÁ

### Junio - Agosto 2012

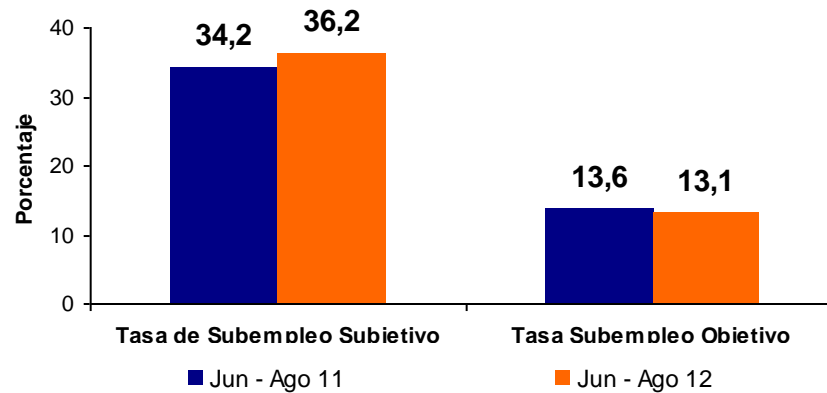
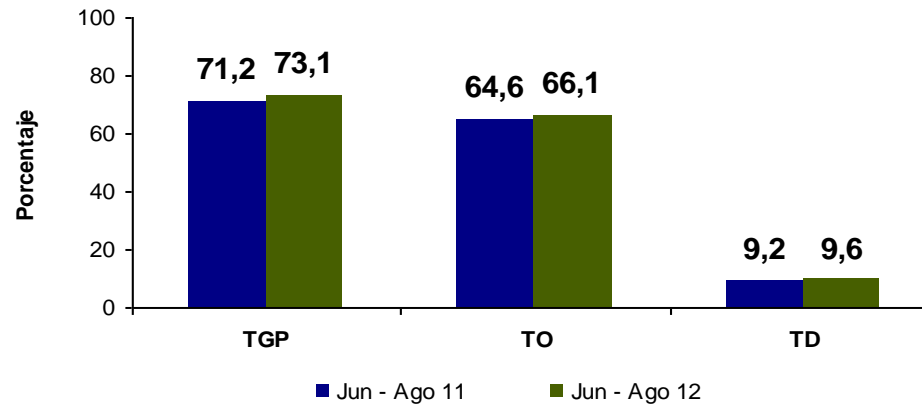




# Bogotá

## Trimestre móvil

Junio – Agosto  
2012



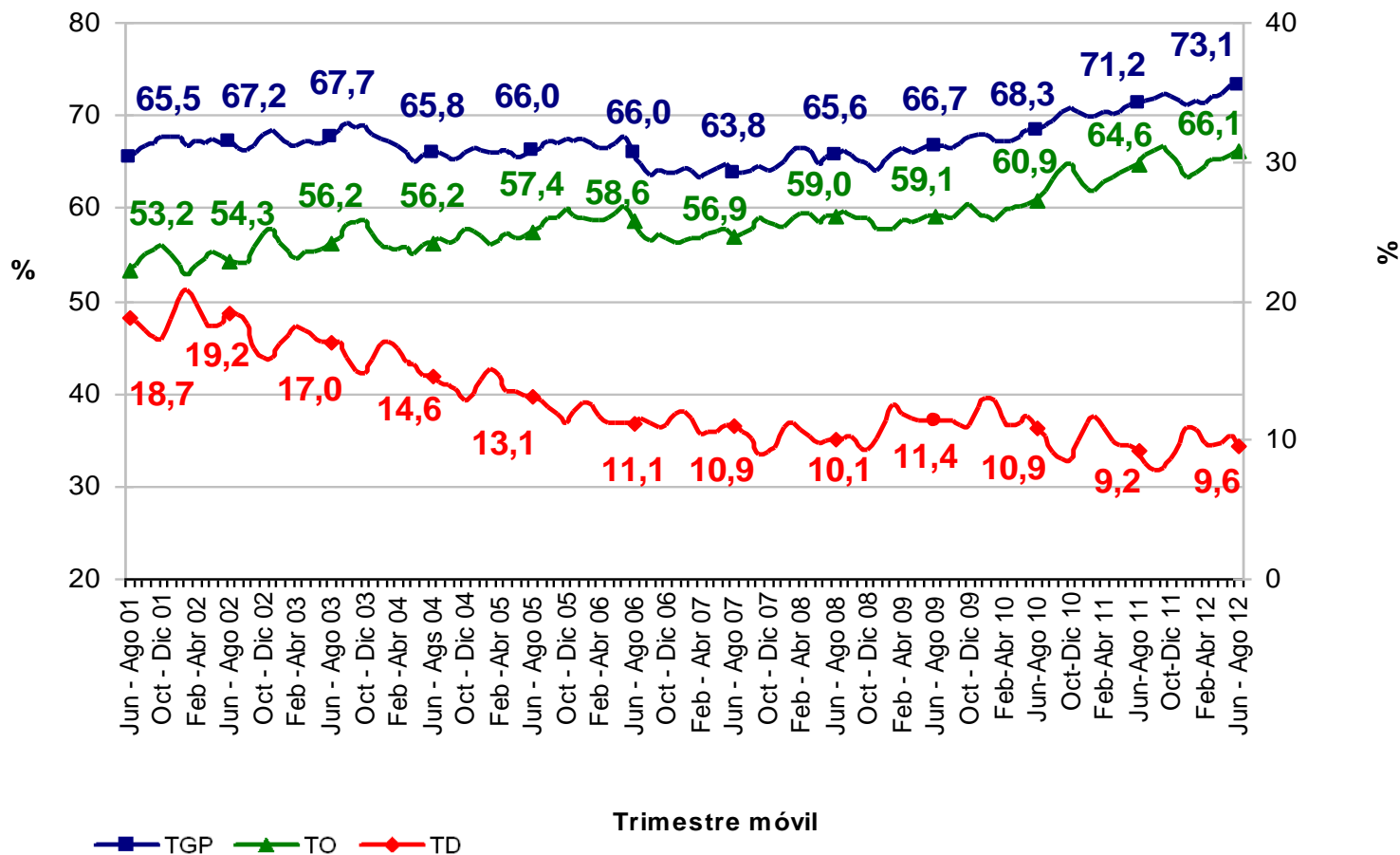
BOGOTÁ	Variación estadísticamente significativa			
	LIMITE INFERIOR	LIMITE SUPERIOR	ERROR RELATIVO	
TD	8,6	10,5	5,0	
TO	65,0	67,2	0,8	
TGP	72,0	74,1	0,7	

Fuente DANE, Equipo Diseños Muestrales



# Tasa global de participación, ocupación y desempleo

## Bogotá, Junio - Agosto (2001 - 2012)

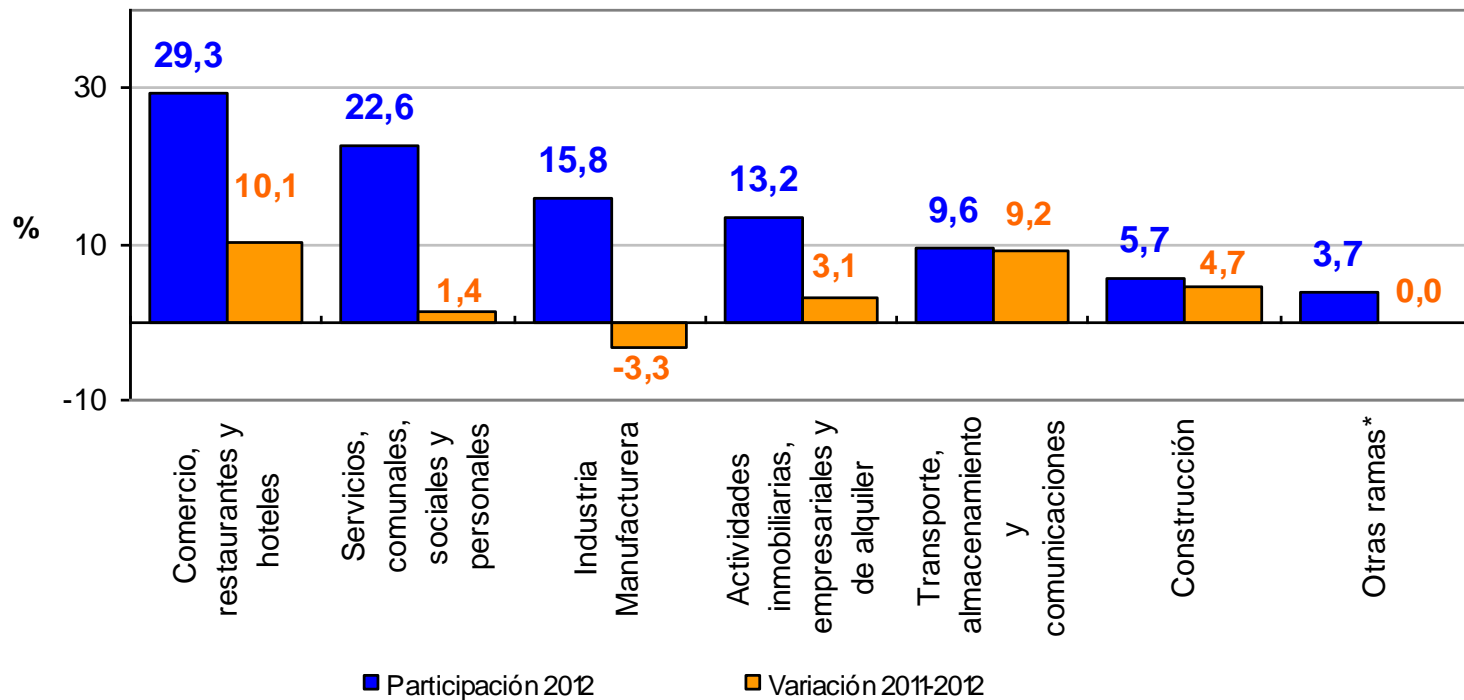


# Distribución porcentual y variación de la población ocupada, según ramas de actividad



**Bogotá**

**Trimestre móvil Junio - Agosto 2012**



Fuente: GEIH - DANE

\*Otras ramas: Agricultura, ganadería, caza, silvicultura y pesca; explotación de minas y canteras, suministro de electricidad, gas y agua e intermediación financiera.

Nota: La suma de las participaciones puede diferir de 100% por la no inclusión de la categoría "no informa" y por efecto de decimales.

# Bogotá Resultados en miles

Poblaciones	Junio - agosto		Variación	
	2011	2012	Absoluta	%
<b>Ocupados</b>	3.891	4.049	158	4,1
<b>Desocupados</b>	394	429	34	8,6
<b>Inactivos</b>	1.737	1.649	-88	-5,1
<b>Subempleados Subjetivos</b>	1.466	1.622	155	10,6
<b>Subempleados Objetivos</b>	581	588	7	1,1

Fuente: DANE; GEIH

Nota: Resultado en miles. Por efecto de redondeo en miles los totales pueden diferir ligeramente

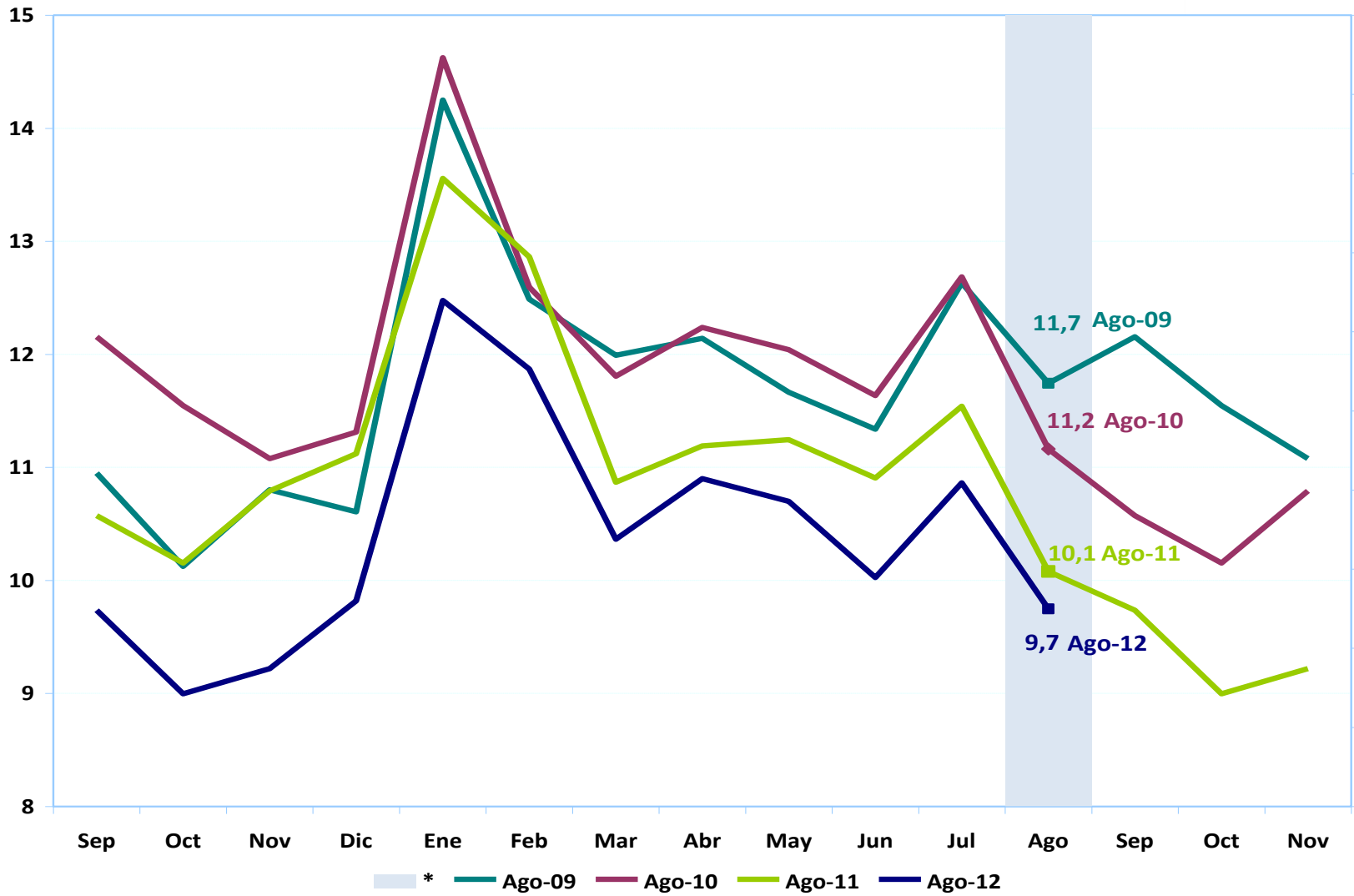
Nota: Datos expandidos con las proyecciones de población elaboradas, con base en los resultados del censo 2005

BOGOTÁ	LIMITE INFERIOR	LIMITE SUPERIOR	ERROR RELATIVO
Ocupados	3982	4116	0,8
Desocupados	386	472	5,1
Inactivos	1584	1714	2,0
Subempleados Subjetivos	1551	1693	2,2
Subempleados objetivos	538	637	4,3

Fuente DANE, Equipo Diseños Muestrales

# Tasa de desempleo

## Total Nacional, serie mensual (2009 – 2012)



# Gracias

